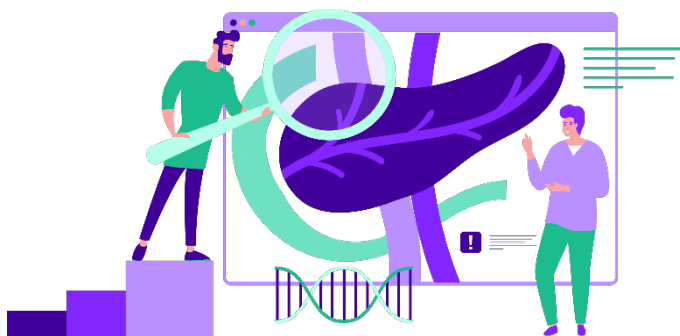


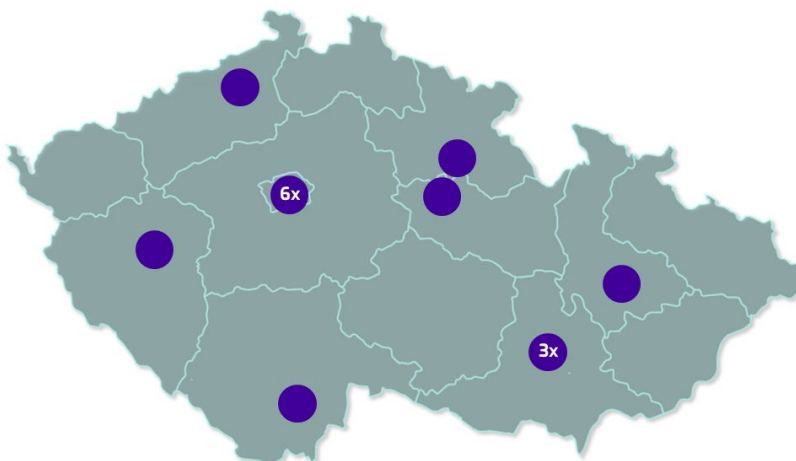
Vážená patientská organizace,

rádi bychom Vás informovali o zahájení studie klinické funkce Lipidica_01-2024 s názvem “*Studie klinické funkce zdravotnického prostředku-software „Lipidica 1.0“ zpracovávajícího data z lipidomické analýzy pro screening nádorových onemocnění slinivky*”, která byla schválena Státním ústavem pro kontrolu léčiv (SÚKL) a všemi příslušnými etickými komisemi.

Tato studie má za cíl ověřit nový neinvazivní LPDC lipidomický test (**LDPC=Lipidomic Diagnostics of Pancreatic Cancer**) pro včasné odhalení nádorů slinivky břišní, což by mohlo významně zvýšit šance na přežití díky včasnému zachytu a zahájení léčby tohoto závažného onemocnění. Úspěšné dokončení a vyhodnocení této studie umožní budoucí využití LPDC lipidomického testu v klinické praxi.



Studie bude probíhat po celé České republice, a abychom co nejvíce usnadnili přístup k účasti, přikládáme mapku s umístěním studijních center.



Zdravotnická zařízení otevřená pro nábor:

- 1) FN Brno
- 2) FN Bulovka, Praha
- 3) FN Hradec Králové
- 4) FN Královské Vinohrady – Chirurgická klinika
- 5) FN Královské Vinohrady – Interní klinika
- 6) FN Olomouc
- 7) FN Plzeň
- 8) FN u sv. Anny v Brně
- 9) Fakultní Thomayerova nemocnice
- 10) Institut klinické a experimentální medicíny (IKEM)

- 11) Krajská zdravotní, a.s. – Masarykova nemocnice v Ústí nad Labem, o.z.
- 12) Masarykův onkologický ústav
- 13) Nemocnice České Budějovice, a.s.
- 14) Nemocnice Pardubického kraje
- 15) Všeobecná fakultní nemocnice v Praze

Studie je zaměřena na dvě hlavní skupiny účastníků:

- 1) **Osoby starší 18 let s nově diagnostikovaným nádorem slinivky v resektabilním stádiu** (*tito pacienti budou do studie zařazeni ve chvíli stanovení diagnózy ve zdravotnických zařízeních zapojených do studie*)
- 2) **Osoby se zvýšeným rizikem rozvoje nádorového onemocnění slinivky**, definovaným například rodinnou anamnézou, hereditární pankreatitidou nebo přítomností genetických mutací.

Účastníci studie podstoupí všechna nezbytná vyšetření, včetně odběru vzorku krve pro lipidomický test, který by se mohl stát klíčovým nástrojem pro screening rizikových osob. Po ukončení studie budou účastníci z rizikové populace nadále sledováni v rámci pilotních screeningových studií v ČR: Surveillance karcinomu pankreatu u osob s vysokým rizikem – HEPACAS (Česká gastroenterologická společnost) a Screening karcinomu Pankreatu u osob s vysokým rizikem – ScrePan (Masarykův onkologický ústav).

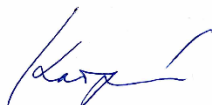
Schéma studie s jednotlivými vyšetřeními zasíláme v příloze.

Vzhledem k potenciálnímu přínosu tohoto projektu bychom Vás chtěli požádat o pomoc při propagaci studie mezi Vašimi členy. Přikládáme náborový leták, který můžete sdílet na Vašich webových stránkách, sociálních sítích či mezi pacienty a jejich rodinnými příslušníky. Pokud víte o někom, kdo by mohl splňovat kritéria pro účast, prosíme Vás, abyste ho informovali o této možnosti. Další propagační materiály jsou dostupné ke stažení na webových stránkách <https://www.lipidica.cz/materialy-ke-stazeni/>

Více informací o studii a odkaz na dotazník pro potenciální účastníky naleznete na našich webových stránkách: <https://www.lipidica.cz/ucast-ve-studii/>. Jestliže pacient nebo jeho blízcí budou na základě odpovědí vyhodnoceni jako osoby, které pravděpodobně spadají do rizikové skupiny a mají zájem stát se dobrovolníky ve studii, mohou nám zanechat své kontaktní údaje. Následně budou kontaktováni naším pracovníkem ohledně dalšího postupu.

Děkujeme Vám za spolupráci a podporu při šíření této důležité iniciativy, která může přispět k záchraně mnoha životů.

Za tým studie Lipidica



Ing. Karolína Kašparová
Obchodní ředitelka